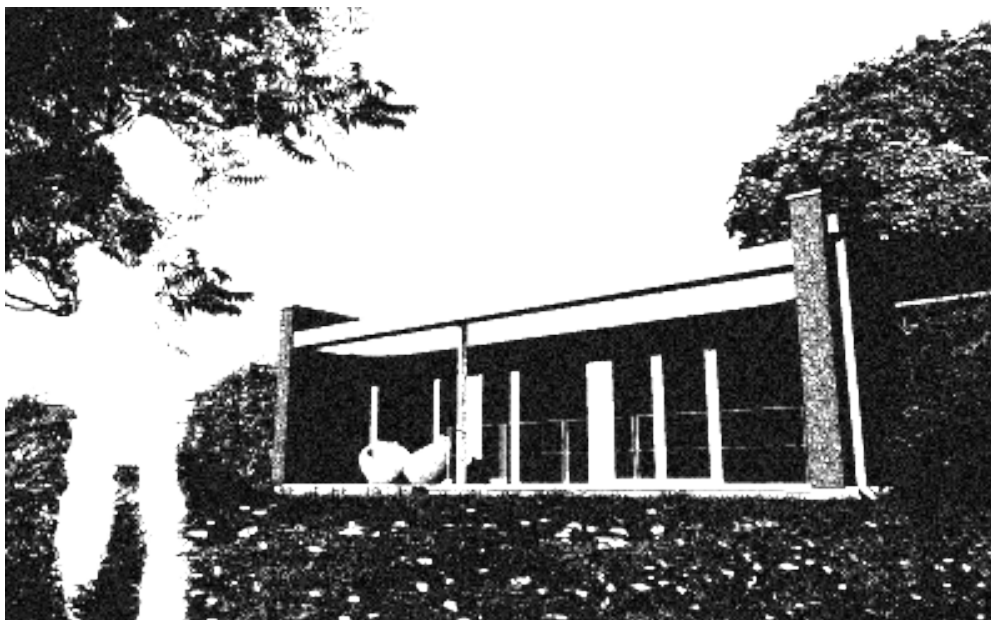


Standardní vybavení rodinných domů.



Projekt obytného souboru „Lesní město“, lokalita Blansko - Češkovice
Picador - Lesní město, s.r.o. , Mučednická 3, 616 00 Brno

Fáze dokončení rodinného domu.

Stavba na klíč (SNK)

Vše dokončíme za Vás. Po kolaudaci a předání se pusťte třeba do své vysněné zahrady, nebo jen užívejte.

Dokončena stavba rodinného domu včetně základové desky, konstrukce obvodového pláště budovy, střechy, terasy, garáže a skladu (sklad jenom v S017-S020), kompletní konstrukce fasády, venkovních výplní otvorů a vstupních dveří včetně kování, veškerých klempířských výrobků a okapů, vnitřních příček, rozvodů silnoproudu, slaboproudu, plynu, vody a odpadů, dodávky vypínačů a zásuvek, vybudování systému podlahového ústředního topení, osazení plynového kondenzačního kotle se zásobníkem vody, konstrukcí podlah včetně finálních povrchů, dodávka a instalace keramických dlažeb a obkladů, dodávka a instalace zařízovacích předmětů, dodávka a instalace vnitřních dveří včetně obložkových zárubní a kování. Dále bude dokončeno venkovní schodiště (dle projektové dokumentace), okapový chodník, venkovní chodník, najezdy, instalace venkovních svítidel, přípojky vody, plynu a kanalizace včetně přípojkové skříně, hromosvod.

Součástí SNK není :
dodávka a instalace světelných zdrojů a světel v interiéru, kuchyňské linky, veškerého nábytku, sadové úpravy.

Stavba na dokončení (HOBBY) (SND HOBBY)

Téměř vše dokončíme za Vás. Svépomocí si zajišťujete obklady, dlažby v koupelně a WC, podlahy, malby, zařízovací předměty a vnitřní dveře. Vše co zvládné šikovný kutil, nebo Vám pomůže šikovný kamarád.

Dokončena stavba rodinného domu včetně základové desky, konstrukce obvodového pláště budovy, střechy, terasy, garáže a skladu (sklad jenom v S017-S021), kompletní konstrukce fasády, venkovních výplní otvorů a vstupních dveří včetně kování, veškerých klempířských výrobků a okapů, vnitřních příček, rozvodů silnoproudu, slaboproudu, plynu, vody a odpadů, dodávky vypínačů a zásuvek, vybudování systému podlahového ústředního topení, osazení plynového kondenzačního kotle se zásobníkem vody, hrubých konstrukcí podlah (bez dodávky a instalace finálních povrchů). Dále bude dokončeno venkovní schodiště (dle projektové dokumentace), okapový chodník, venkovní chodník, najezdy, instalace venkovních svítidel, přípojky vody, plynu a kanalizace včetně přípojkové skříně, hromosvod.

Součástí SND není :
dodávka a instalace keramických dlažeb a obkladů, maleb, finálních podlah, zařízovacích předmětů, výplní otvorů v interiéru včetně rámových zárubní a kování, světelných zdrojů a světel v interiéru, kuchyňské linky, veškerého nábytku, sadové úpravy.

Stavba na dokončení (PROFI) (SND PROFI)

Mnoho dokončíme za Vás. Dům je zvenku hotový. Svépomocí si zajišťujete vnitřní instalace elektřiny, vody, plynu, odpadů, topení a konstrukcí podlah. Dále obklady, dlažby v koupelně a WC, plovoucí podlahy, omítky a malby, zařízovací předměty a vnitřní dveře. Toto již zvládne jenom odborník, nebo odborná firma.

Dokončena stavba rodinného domu včetně základové desky, konstrukce obvodového pláště budovy, střechy, terasy, garáže a skladu (sklad jenom v S017-S021), kompletní konstrukce fasády, venkovních výplní otvorů a vstupních dveří včetně kování, veškerých klempířských výrobků a okapů, vnitřních příček. Dále bude dokončeno venkovní schodiště (dle projektové dokumentace), okapový chodník, venkovní chodník, najezdy, instalace venkovních svítidel, přípojky vody, plynu a kanalizace včetně přípojkové skříně.

Součástí HS není :
dodávka a instalace vnitřních rozvodů silnoproudu, slaboproudu, plynu, vody a odpadů, dodávky vypínačů a zásuvek, systému podlahového ústředního topení, plynového kondenzačního kotle se zásobníkem vody, hrubých konstrukcí podlah. Součástí HS dále není dodávka a instalace keramických dlažeb a obkladů, povrchů podlah, vnitřních omítek, maleb, zařízovacích předmětů, výplní otvorů v interiéru včetně rámových zárubní a kování, světelných zdrojů a světel v interiéru, kuchyňské linky, veškerého nábytku, sadové úpravy.

Standardní vybavení rodinných domů.

Obytný soubor „Lesní město“, lokalita Blansko - Češkovice



Specifikace standardního vybavení rodinného domu dokončeného do fáze „stavby na klíč“ dále jen SNK.

Základní parametry	
Obvodové stěny	HELUZ FAMILY 38 2in1 (broušené zdivo na celoplošné lepidlo, zdivo s integrovanou tepelnou izolací EPS)
Nosné konstrukce	HELUZ PLUS (broušené zdivo na celoplošné lepidlo)
Vnitřní příčky	HELUZ 11,5 (broušené zdivo na celoplošné lepidlo)
Vodorovné nosné konstrukce	keramický strop HELUZ Miako
Krov	dřevěný tesařský
Střecha plochá	krytina / hydroizolace – 2x asfaltový pás (vrchní s posypem), tepelná izolace – EPS
Střecha šikmá (provětrávaná)	krytina – falcovaný potahovaný FeZn plech, pojistná hydroizolace - difúzní fólie, tepelná izolace – minerální vlna
Sádkartonové konstrukce	zavěšené podhledy (některé místnosti), instalační předstěny
Vnitřní povrchy stěn	vápenocementová omítka, malba bílá
Vnější povrchy stěn	probarvená fasádní omítka / dřevěný obklad - sibiřský modřín
Vnější povrchy soklů, zídek	pohledová stěrka - imitace beton
Hydroizolace	spodní stavba - protiradonová hydroizolace - asfaltový pás, plochá střecha – 2x asfaltový pás (horní pohledový s posypem), šikmá střecha – kontaktní difúzní fólie
Tepelné izolace	plochá střecha, podlaha, průvlak – expandovaný polystyren(EPS) šikmá střecha – minerální vlna, svíslá izolace soklů/základů – extrudovaný polystyren (XPS)
Klempířské výrobky	FeZn plech s povrchovou úpravou PE či PUR ochranným lakem
Zámečnické výrobky	skleněná zavěšená stříška nad vstupem (kotvicí prvky - nerez), ocelové zábradlí a sloupy na terase – povrch komaxit
Světlé výšky obytných místností	2,65m až 2,75m (v místě šikmé střechy 3,2 až 4,5 m)
Podlahy	
Koupelna, WC, zádveří	Keramická slinutá dlažba Atlas Concorde - ZONE 45x45 cm
Kuchyně, pokoje, chodba	laminátová podlaha EGGER/ vinylová podlaha Gerflor (dle výběru)
Garáž, sklad	beton se vsypem
Krytá terasa	betonová dlažba
Zpevněné plochy	betonová dlažba a schodišťové terénní stupně
Vjezd / parkovací stání	zatravnovací dlažba
Obklady	
Koupelna, WC	keramický glazovaný obklad Armonie by Arte Casa - ORION 25x40 cm, výška obkladu 2m

Okna, dveře	
Okna	plastová pětikomorová s izolačním trojsklem, max Uw1,0 W/m2, interiér – bílá / exteriér – šedá, vnitřní parapety plastové – výběr z vzorníku
Vstupní dveře	90/225cm, hliníkové částečně prosklené (izolační trojsklo)
Vnitřní dveře	dřevěné hladké, plné i prosklené, zárubně dřevěné obložkové, povrch lamino CPL – výběr dekoru z vzorníku
Garážová vrata	sekční – povrch lamino šedé
Zařizovací předměty	
WC	Gustavberg - Saval WH keramický závěsný, mísa včetně sedátka, předstěnový wc modul s ovládacím tlačítkem
Umyvadlo	Gustavberg - Arctic 55 keramické závěsné 55x44cm, baterie stojánková Gustavberg – Nautic, chrom. sifon
Umyvátko	Gustavberg - Saval 40 keramické závěsné 40x25cm, baterie stojánková Gustavberg – Nautic, chrom. sifon
Vana	Gustavberg - Carmina 170 akrylátová bílá, 170x70x40cm baterie Gustavberg - Nautic, sprchový set Nautic II (ruční sprcha, sprchová tyč, hadice)
Sprchový kout	Skleněné sprchové dveře jednokřídlé do niky Scandics 90x195, elox-lesk, sprchová baterie páková nástěnná Gustavberg - Nautic, sprchový set Nautic II (ruční sprcha, sprchová tyč, hadice), podlahová vpust' s nerez mřížkou do sprch. koutu
Armatury	chrom, umyvadlová stojánková, vanová nástěnná + sprchový set – použito pro vanu i sprchu (Gustavberg), příprava pro pračku v koupelně
Topení	
Kotel	kondenzační plynový kotel s integrovaným zásobníkovým ohřívacem TUV
Topení	podlahové vytápění, kombinovaný topný žebřík v koupelně
Instalace	
Plyn	HUP na hranici pozemku, přívod plynu pro kotel - drážkou ve zdi
Voda	plastové rozvody, 1x vývod vodovodu na terasu, 1x vývod do garáže
Kanalizace	plastové rozvody
Elektroinstalace	elektroměrný rozvaděč na hranici pozemku, hlavní jistič v zádveří, rozvody pod omítkou a v podlaze, příprava na svítidla v místnostech a na terase, exteriérová svítidla
Zásuvky, vypínače	bílé provedení (ABB Tango), v garáži třífázová zásuvka
Vzduchotechnika	radiální ventilátor (koupelna, WC), příprava pro digestoř (kuchyně)
Domácí telefon	ovládání vstupních dveří do objektu
Data, TV rozvod	příprava – trubkový rozvod do každé obytné místnosti