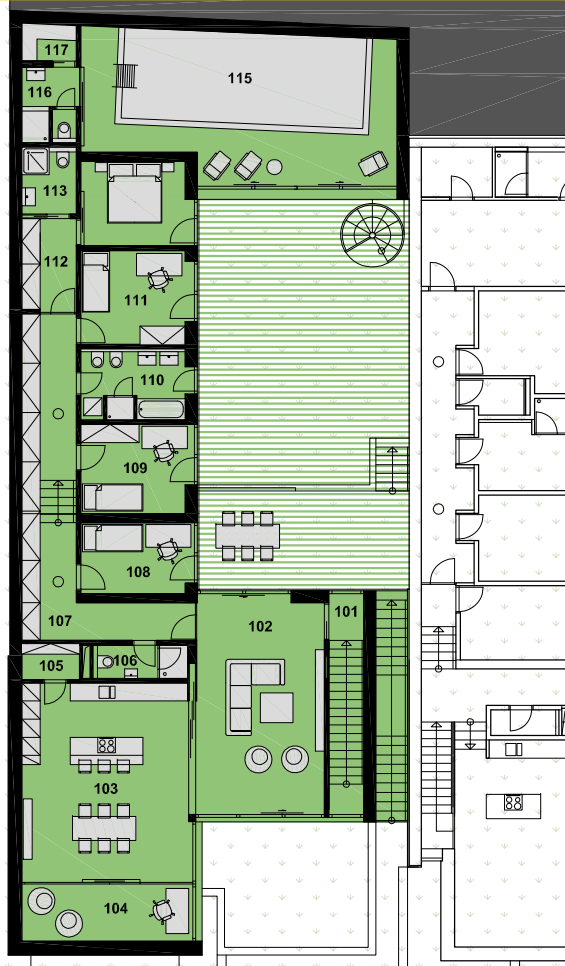


- **7 RODINNÝCH DOMŮ**
- **SOUKROMÁ ATRIA**
- **DVOJGARÁŽ**
- **NADSTANDARDNÍ ARCHITEKTURA**

ATRIOVÉ RODINNÉ DOMY

ZAHRADNÍ MĚSTO
BRNO - LÍŠEŇ

1. NP



1. NP

101	SCHODIŠTĚ	7,25
102	OBÝVACÍ POKOJ	30,50
103	KUCHYŇ, JÍDELNA	37,60
104	PRACOVNA	10,10
105	SPÍŽ	2,25
106	WC	3,25
107	CHODBA	24,35
108	POKOJ PRO HOSTY	8,70
109	DĚTSKÝ POKOJ	10,70
110	KOUPELNA	8,20
111	DĚTSKÝ POKOJ	11,30
112	ŠATNA	5,50
113	KOUPELNA	4,00
114	LOŽNICE	10,10
115	BAZÉN	48,80
116	SPRCHA, WC	4,50
117	SAUNA	2,20

1. PP

001	ZÁDVEŘÍ	15,35
002	TECHNICKÁ MÍSTNOST	9,80
003	GARÁŽ	73,00

0 1 5 10m

1. PP

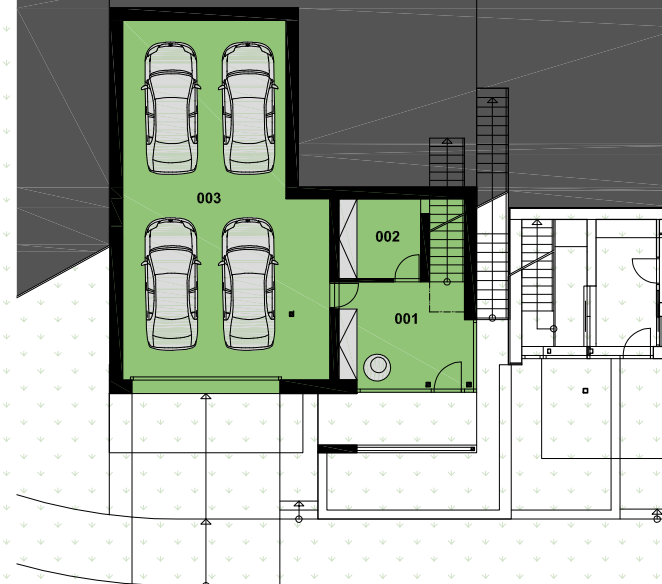


SCHÉMA ATRIOVÝCH DOMŮ

RD TYPU F (17F)

KATEGORIE DOMU: 6+1

UŽITNÁ PLOCHA BYTU (BEZ SKLADU, GARÁŽE): 254,5m²

PLOCHA ATRIA: 90,6m², PLOCHA GARÁŽE: 73,0m²

ZAHRADNÍ MĚSTO

BRNO - LÍŠEŇ



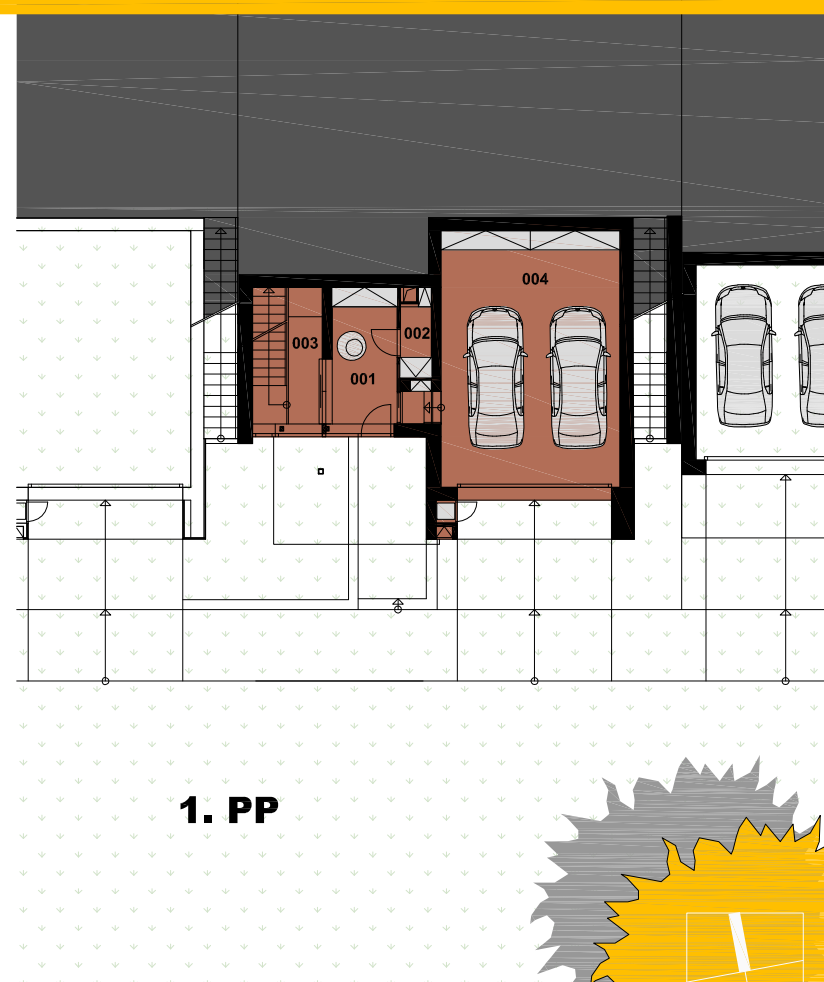
1. NP

101	CHODBA	16,80
102	WC	2,00
103	KUCHYŇ, JÍDELNA	30,10
104	OBÝVACÍ POKOJ	35,55
105	CHODBA	14,30
106	PRACOVNA	10,45
107	DĚTSKÝ POKOJ	11,00
108	KOUPELNA	10,30
109	TECHNICKÁ MÍSTNOST	2,40
110	DĚTSKÝ POKOJ	11,80
111	LOŽNICE	15,85
112	ŠATNA	4,20
113	KOUPELNA	4,60
114	ZAHRADNÍ SKLAD	6,30

1. PP

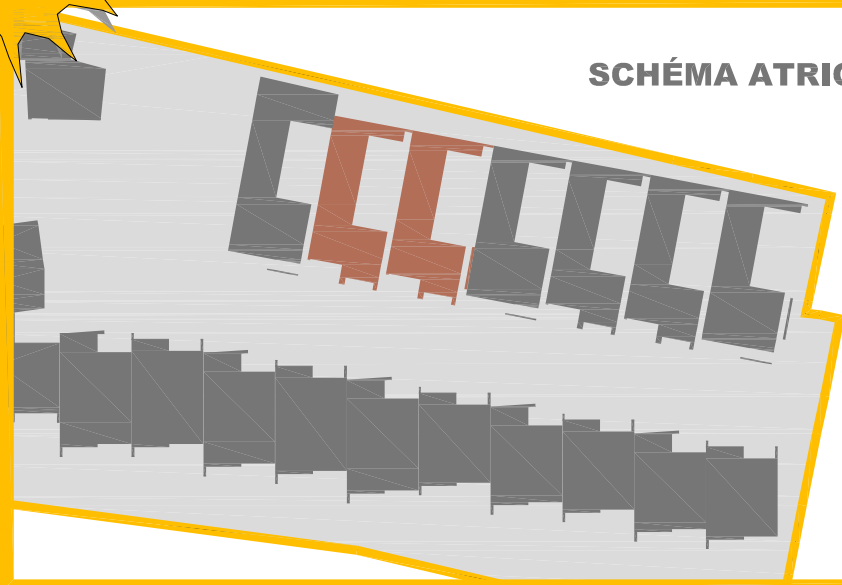
001	ZÁDVEŘÍ	9,35
002	TECHNICKÁ MÍSTNOST	2,30
003	HALA, SCHODIŠTĚ	9,00
004	GARÁŽ	45,00

0 1 5 10m



1. PP

SCHÉMA ATRIOVÝCH DOMŮ



RD TYPU E (18E, 19E)

KATEGORIE DOMU: 5+1

UŽITNÁ PLOCHA BYTU (BEZ SKLADU, GARÁŽE): 190,0m²

PLOCHA ATRIA: 121,7m² (18E), 129,8m² (19E); PLOCHA GARÁŽE: 45,0m²

ZAHRADNÍ MĚSTO
BRNO - LÍŠEŇ



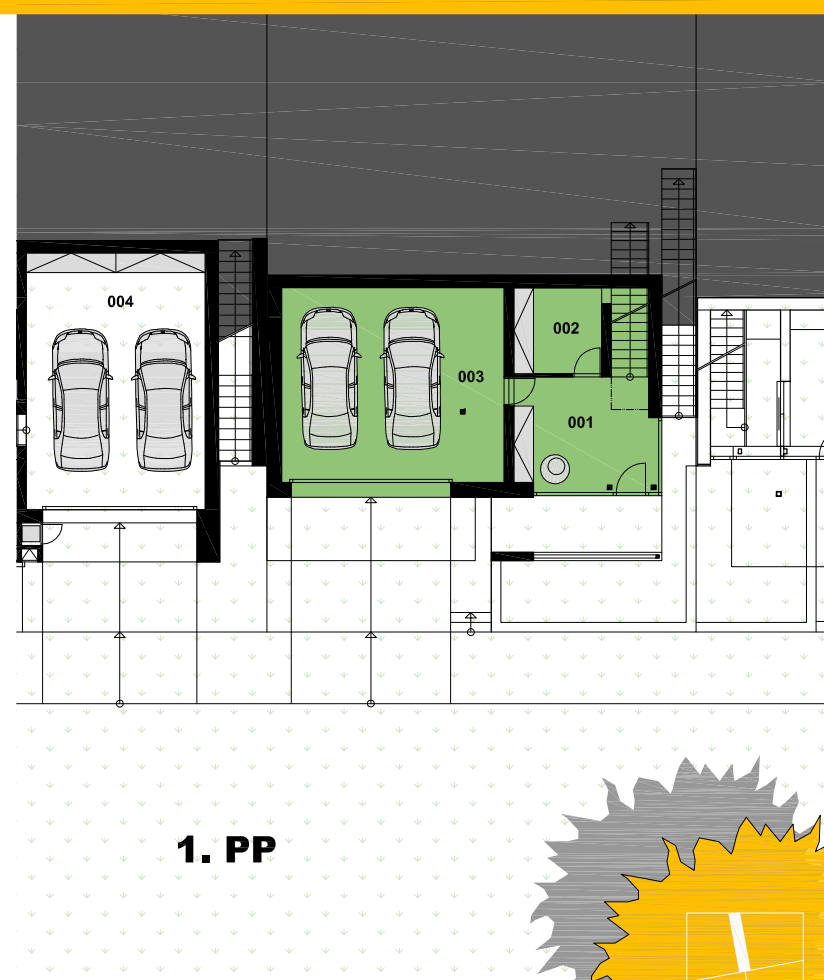
1. NP

101	SCHODIŠTĚ	7,25
102	CHODBA	6,30
103	KUCHYŇ, JÍDELNA	23,80
104	OBÝVACÍ POKOJ	37,60
105	PRACOVNA	10,10
106	SPÍŽ	2,10
107	WC	3,40
108	CHODBA	24,35
109	POKOJ PRO HOSTY	8,70
110	DĚTSKÝ POKOJ	10,70
111	KOUPELNA	8,20
112	DĚTSKÝ POKOJ	11,30
113	ŠATNA	5,50
114	KOUPELNA	4,00
115	LOŽNICE	11,85
116	ZAHRADNÍ SKLAD	4,55

1. PP

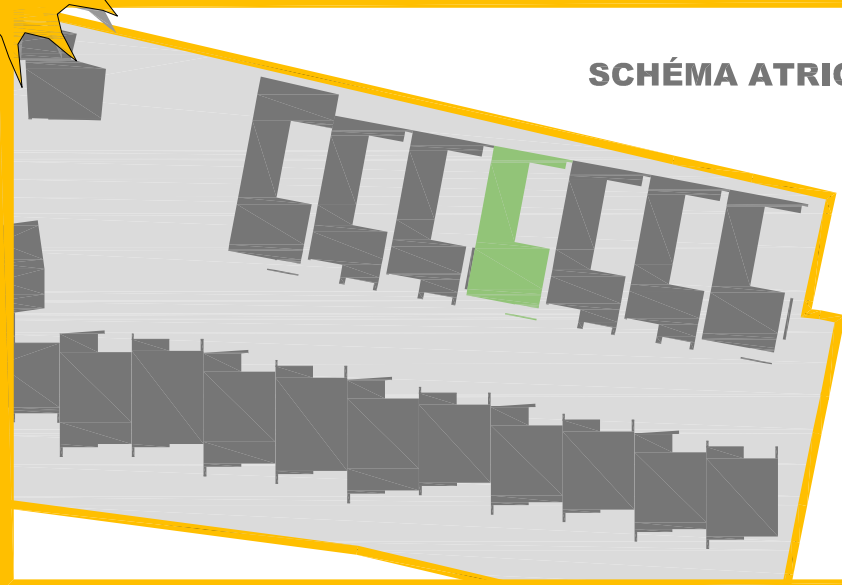
001	ZÁDVEŘÍ	15,35
002	TECHNICKÁ MÍSTNOST	9,80
003	GARÁŽ	41,00

0 1 5 10m



1. PP

SCHÉMA ATRIOVÝCH DOMŮ



RD TYPU F (20F)

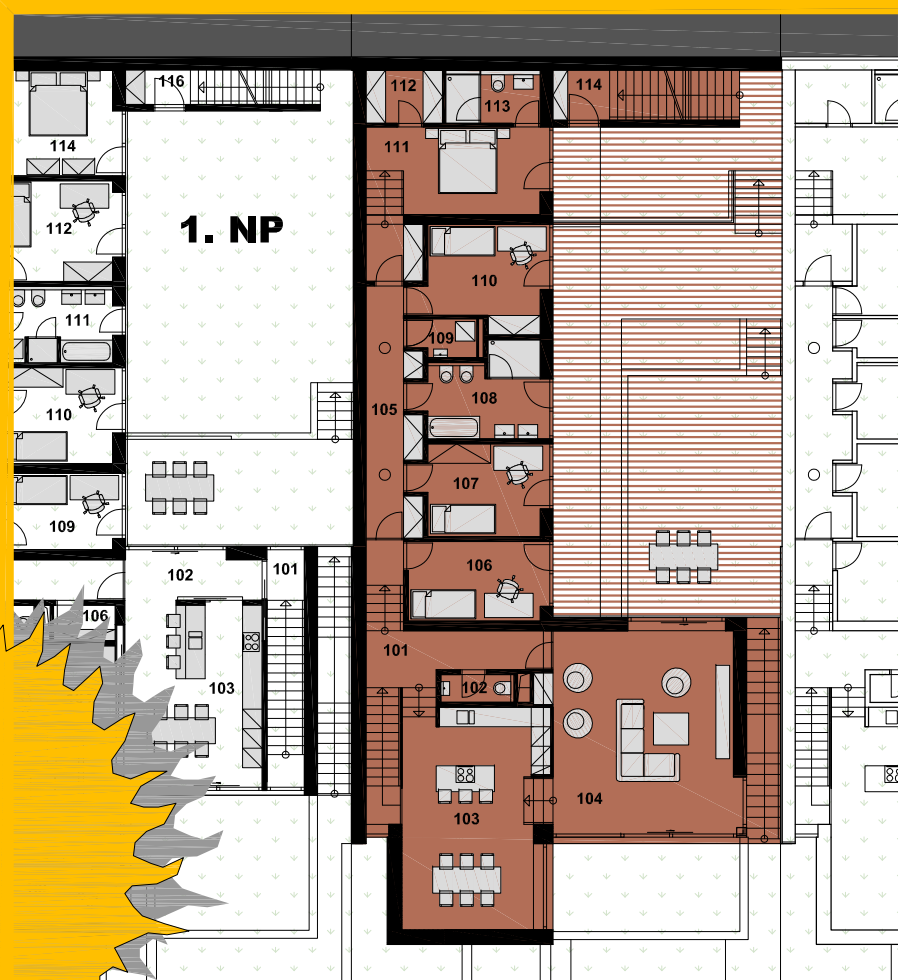
KATEGORIE DOMU: 6+1

UŽITNÁ PLOCHA BYTU (BEZ SKLADU, GARÁŽE): 200,3m²

PLOCHA ATRIA: 107,4m², PLOCHA GARÁŽE: 41,0m²

ZAHRADNÍ MĚSTO

BRNO - LÍŠEŇ



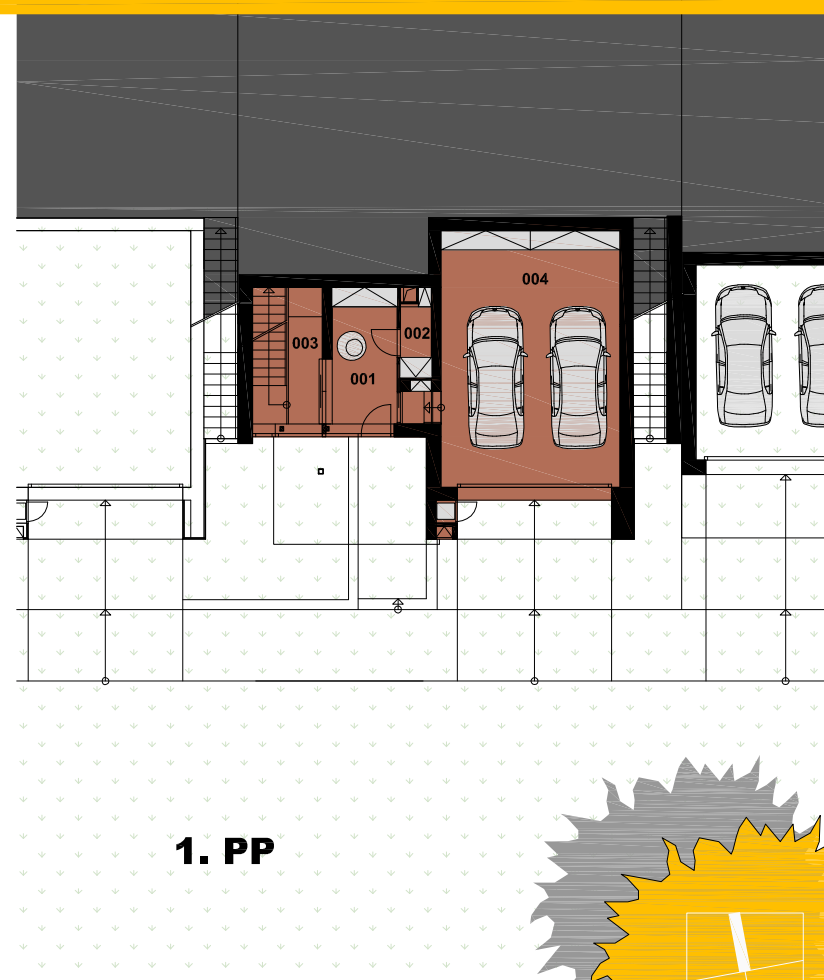
1. NP

101	CHODBA	16,80
102	WC	2,00
103	KUCHYŇ, JÍDELNA	30,10
104	OBÝVACÍ POKOJ	35,55
105	CHODBA	14,30
106	PRACOVNA	10,45
107	DĚTSKÝ POKOJ	11,00
108	KOUPELNA	10,30
109	TECHNICKÁ MÍSTNOST	2,40
110	DĚTSKÝ POKOJ	11,80
111	LOŽNICE	18,45
112	ŠATNA	4,20
113	KOUPELNA	4,60
114	ZAHRADNÍ SKLAD	6,30

1. PP

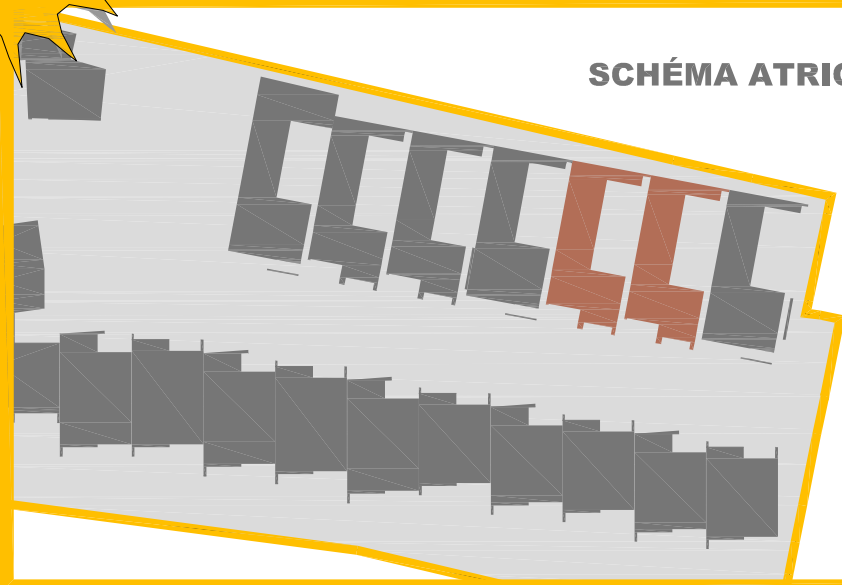
001	ZÁDVEŘÍ	9,35
002	TECHNICKÁ MÍSTNOST	2,30
003	HALA, SCHODIŠTĚ	9,00
004	GARÁŽ	45,00

0 1 5 10m



1. PP

SCHÉMA ATRIOVÝCH DOMŮ



RD TYPU E (21E, 22E)

KATEGORIE DOMU: 5+1

UŽITNÁ PLOCHA BYTU (BEZ SKLADU, GARÁŽE): 189,3m²

PLOCHA ATRIA: 121,7m², PLOCHA GARÁŽE: 45,0m²

ZAHRADNÍ MĚSTO

BRNO - LÍŠEŇ



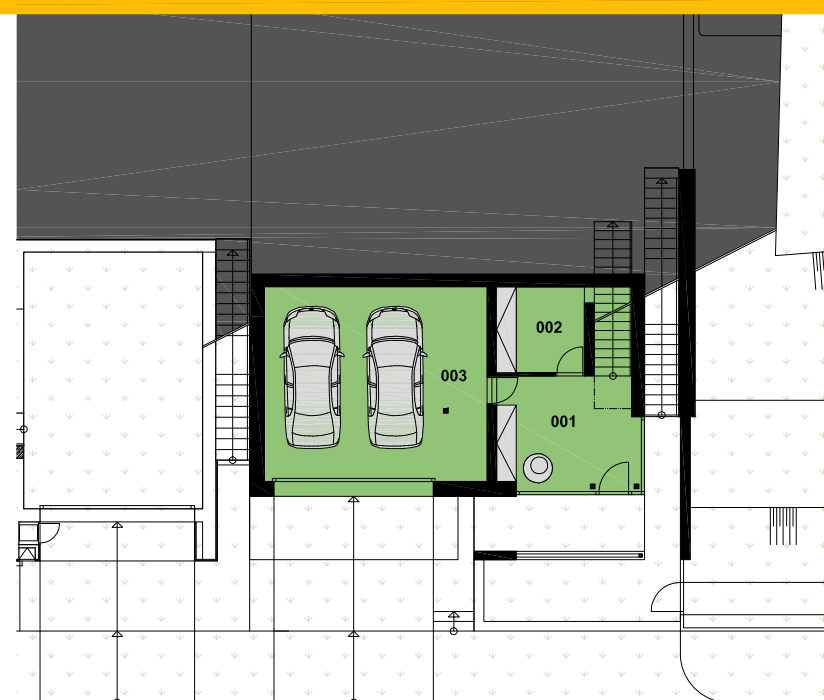
1. NP

101	SCHODIŠTĚ	7,25
102	CHODBA	6,30
103	JÍDELNA, PRACOVNÍ KOUT	23,60
104	KUCHYŇ	24,90
105	OBÝVACÍ POKOJ	23,70
106	SPÍŽ	2,25
107	WC	3,25
108	CHODBA	24,35
109	POKOJ PRO HOSTY	8,70
110	DĚTSKÝ POKOJ	10,70
111	KOUPELNA	8,20
112	DĚTSKÝ POKOJ	11,30
113	ŠATNA	5,50
114	KOUPELNA	4,00
115	LOŽNICE	11,85
116	ZAHRADNÍ SKLAD	4,55

1. PP

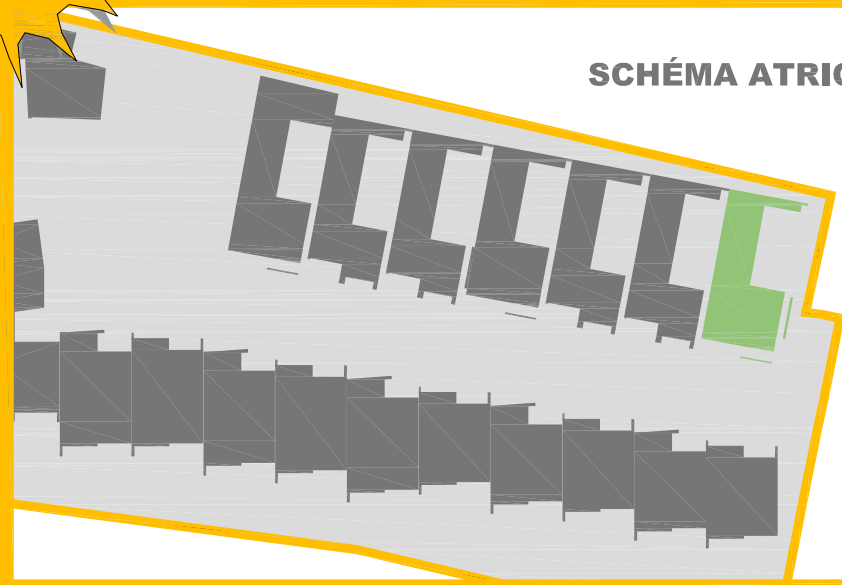
001	ZÁDVEŘÍ	15,35
002	TECHNICKÁ MÍSTNOST	9,80
003	GARÁŽ	41,00

0 1 5 10m



1. PP

SCHÉMA ATRIOVÝCH DOMŮ



RD TYPU F (23F)

KATEGORIE DOMU: 6+1

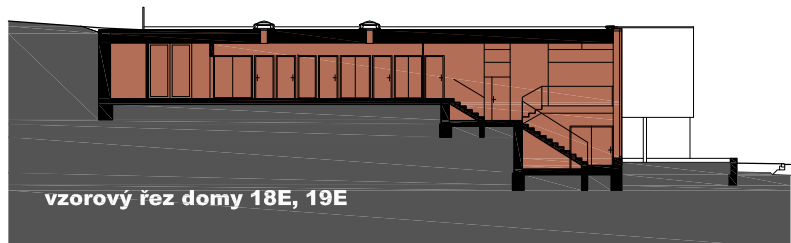
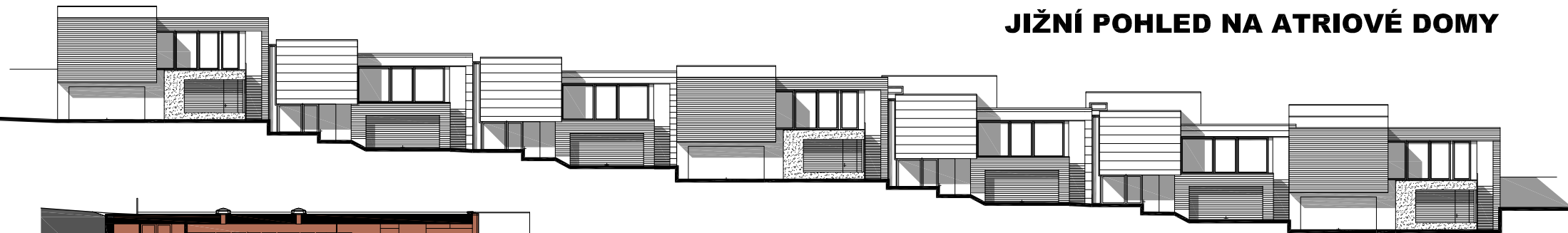
UŽITNÁ PLOCHA BYTU (BEZ SKLADU, GARÁŽE): 201,0m²

PLOCHA ATRIA: 110,5m², PLOCHA GARÁŽE: 41,0m²

ZAHRADNÍ MĚSTO

BRNO - LÍŠEŇ

JIŽNÍ POHLED NA ATRIOVÉ DOMY



PODÉLNÉ ŘEZY

0 1 5 10m

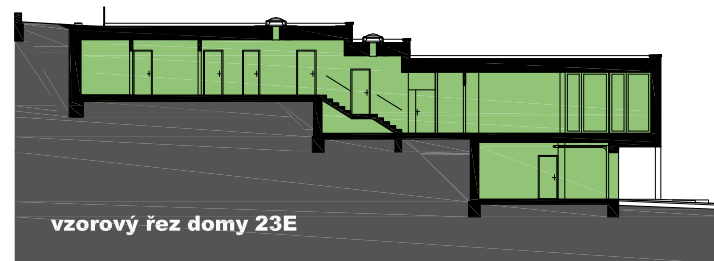
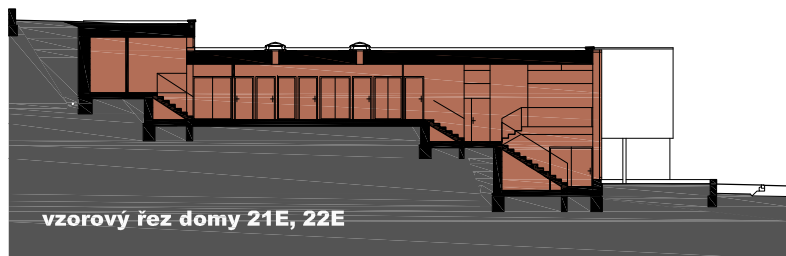
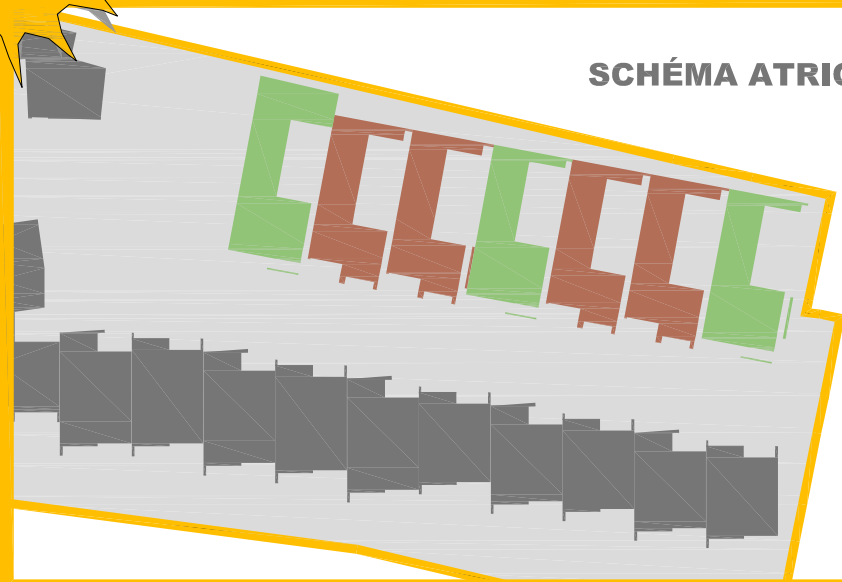
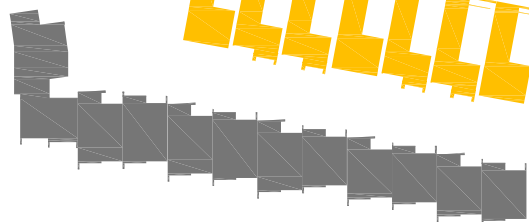
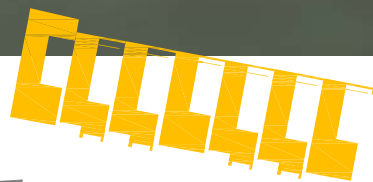
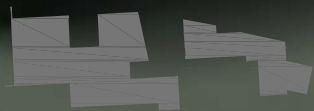


SCHÉMA ATRIOVÝCH DOMŮ



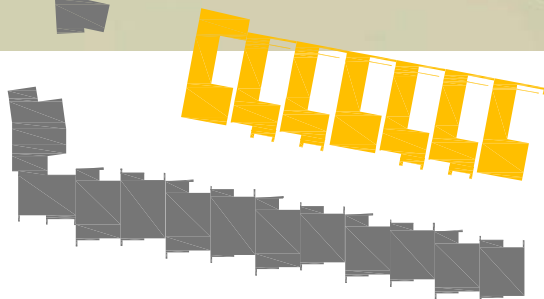
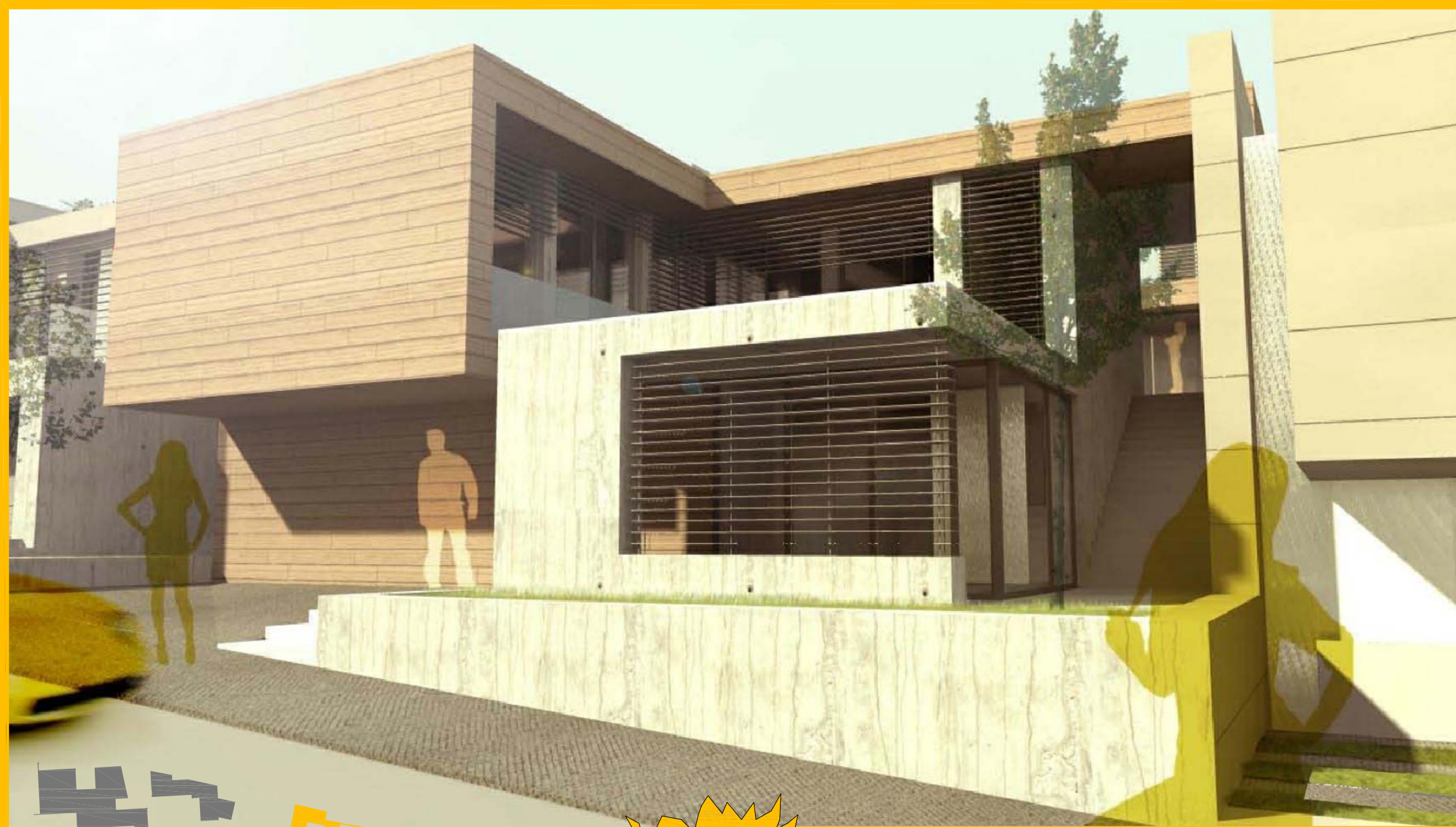
ATRIOVÉ RODINNÉ DOMY

ZAHRADNÍ MĚSTO
BRNO - LÍŠEŇ



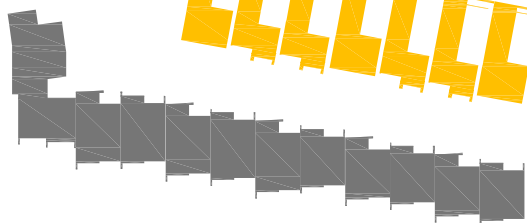
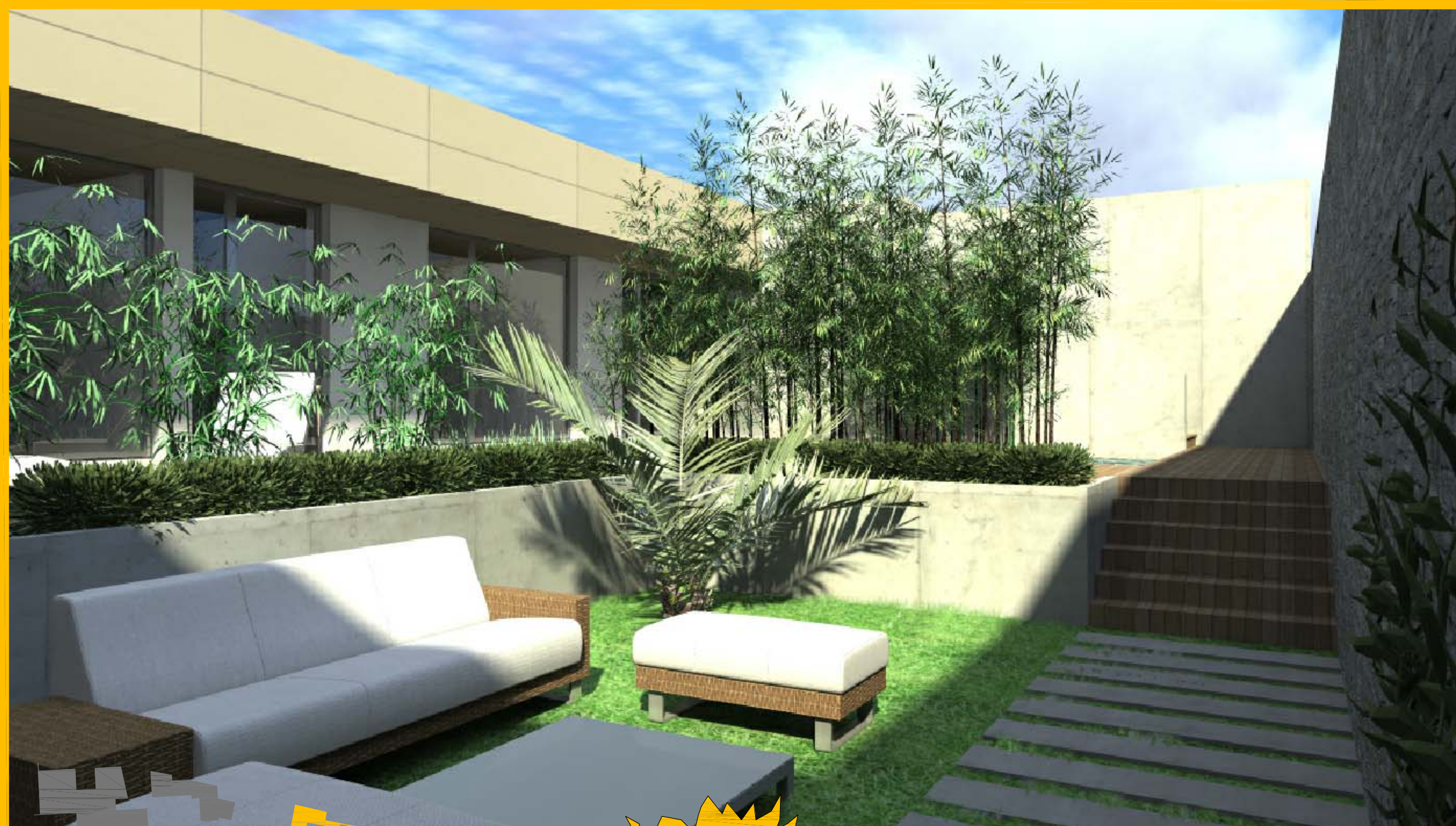
ZAHRADNÍ MĚSTO

BRNO - LÍŠEŇ



ZAHRADNÍ MĚSTO

BRNO - LÍŠEŇ



ZAHRADNÍ MĚSTO
BRNO - LÍŠEŇ